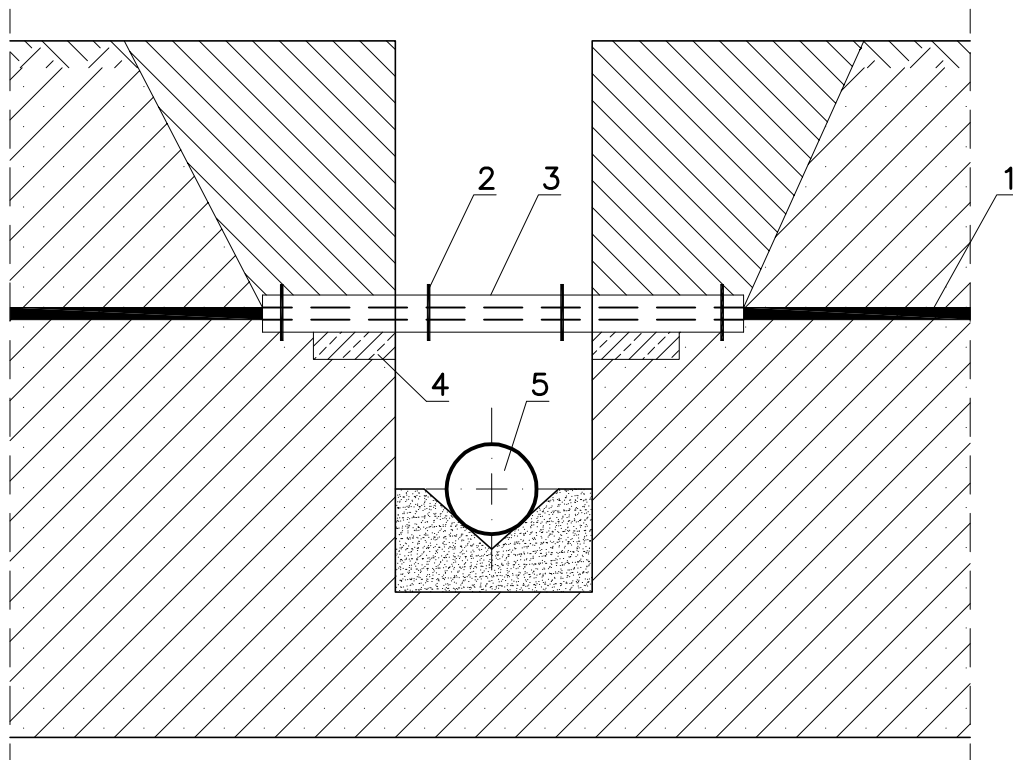


SPOSÓB ZABEZPIECZENIA ISTNIEJĄCEGO KABLA



LEGENDA:

- 1 – Istniejący kabel
- 2 – Obejma dwudzielna
- 3 – Rura ochronna dwudzielna wg PN-EN 10244:2006
- 4 – Płyta betonowa C8/10 60/30/100
- 5 – Projektowany wodociąg

<div> <div>PRACOWNIA PROJEKTOWA</div> <div>SANIT</div> </div>		PRACOWNIA PROJEKTOWA "SANIT" U. LAMCH-KOŁACZ 42-300 MYSZKÓW UL. B. PRUSA 60 TEL.0-602107541	
TEMAT:	BUDOWA SIECI WODOCIĄGOWEJ W UL. PARTYZANTÓW W MYSZKOWIE DZ. NR 293, 314, 368/89, 368/88		data 11. 2011
BRANŻA:	SANITARNA		skala
TREŚĆ:	SPOSÓB ZABEZPIECZENIA ISTNIEJĄCEGO KABLA		1:25
PROJEKTOWAŁ	mgr inż. Urszula Lamch-Kołacz	nr upr. KI-115/94	podpis:
OPRACOWAŁ	mgr inż. Anna Jagodzińska		podpis:
SPRAWDZIŁ	mgr inż. Adam Dziewięcki	nr upr. SWK/0166/POOS/09	podpis:
			RYS. NR: 4